

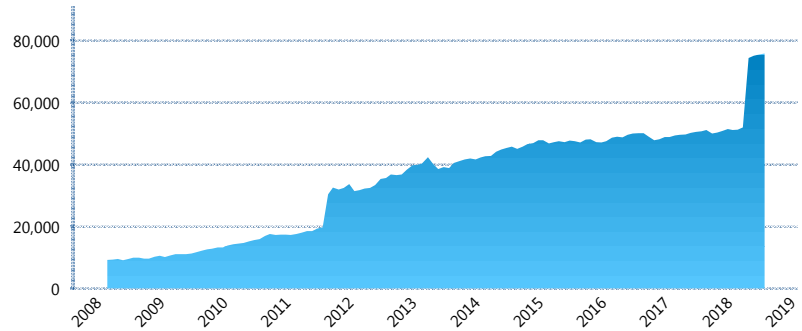
I. INFORMACIÓN FINANCIERA

I) Detalles del Fondo

Detalles del Fondo	
Razón Social	Principal Siefore 3, S.A. de C.V.
Inicio de Operaciones	03/03/2008
Tipo de Fondo	Básica
Clave Bolsa	APRINB3
Activos Administrados *	75,882
ISIN	MX54AP0D0029
Comisión Anual	1.07%
Administrador	Principal Afore, S.A. de C.V.
Director General	C. Mariano Alejandro Ugarte del Solar
Presidente del Consejo	C. Alejandro Elizondo Rodríguez

Activos Administrados *

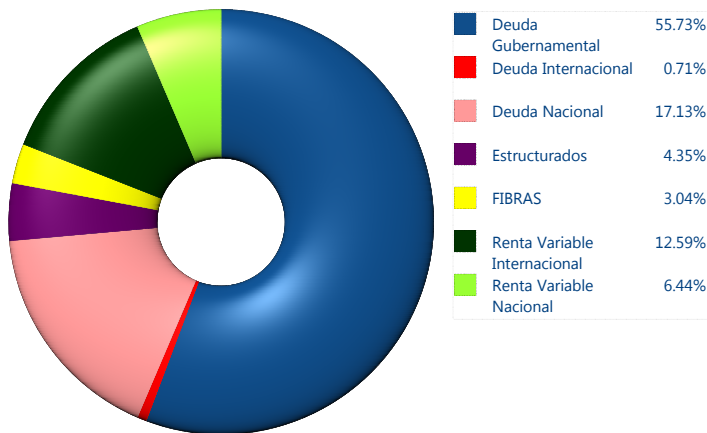
\$75,882



*Cifras en millones de pesos

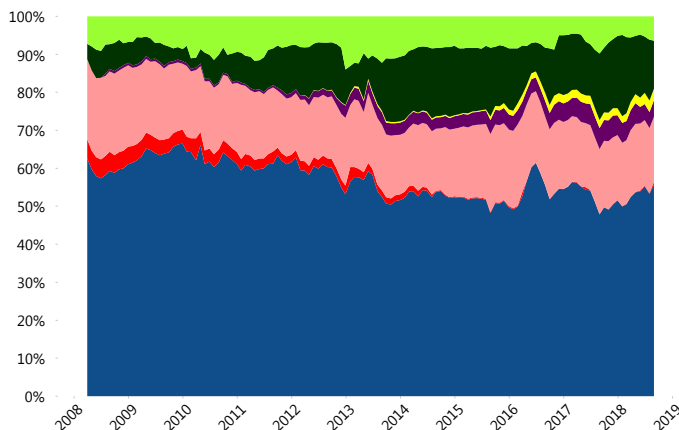
Contiene el efecto de fusiones, cortes transversales y transferencias por edad. Para mayor información consultar: <http://www.consar.gob.mx/gobmx/Aplicativo/Factsheets/EC/ECSAR.pdf>

II) Inversiones



Tipo de Instrumento		Principal (SB3)	Sistema Básicas 3**
Renta Variable Nacional	Renta Variable Nacional	6.44%	7.57%
	Total	6.44%	7.57%
Renta Variable Internacional	Renta Variable Internacional	12.59%	14.98%
	Total	12.59%	14.98%
Mercancías	Mercancías	0.00%	0.36%
	Total	0.00%	0.36%
FIBRAS	FIBRAS	3.04%	2.97%
	Total	3.04%	2.97%
Estructurados	Estructurados	4.35%	6.47%
	Total	4.35%	6.47%
Deuda Nacional	Aerolíneas	0.00%	0.01%
	Alimentos	0.34%	0.86%
	Automotriz	0.30%	0.16%
	Banca de Desarrollo	0.06%	1.41%
	Bancario	2.28%	1.13%
	Bebidas	0.43%	0.61%
	Cemento	0.24%	0.05%
	Centros Comerciales	0.00%	0.06%
	Consumo	0.13%	0.28%
	Deuda CP	0.00%	0.01%
	Empresas Productivas del Estado	1.67%	2.65%
	Estados	0.13%	0.41%
	Europesos	1.70%	3.00%
	Grupos Industriales	1.13%	0.63%
	Infraestructura	4.60%	3.61%
	Inmobiliario	0.00%	0.07%
	OTROS	1.04%	0.91%
	Papel	0.03%	0.08%
	Serv. Financieros	0.10%	0.44%
Siderurgica	0.00%	0.00%	
Telecom	0.91%	1.12%	
Transporte	0.80%	0.57%	
Vivienda	1.24%	1.43%	
Total	17.13%	19.50%	
Deuda Internacional	Deuda Internacional	0.71%	0.73%
	Total	0.71%	0.73%
Deuda Gubernamental	BONDESD	1.92%	0.94%
	BONOS	14.79%	12.38%
	BPA182	0.00%	0.13%
	CBIC	0.74%	3.32%
	CETES	2.18%	3.45%
	REPORTO	3.47%	1.54%
	UDIBONO	32.55%	24.99%
	UMS	0.08%	0.66%
Total	55.73%	47.42%	
Total	100.00%	100.00%	

Evolución de Inversiones



**Considera las inversiones de todo el grupo de SIEFORES Básicas 3 Cifras al cierre de agosto de 2018

III) Desempeño

Rendimiento Bolsa

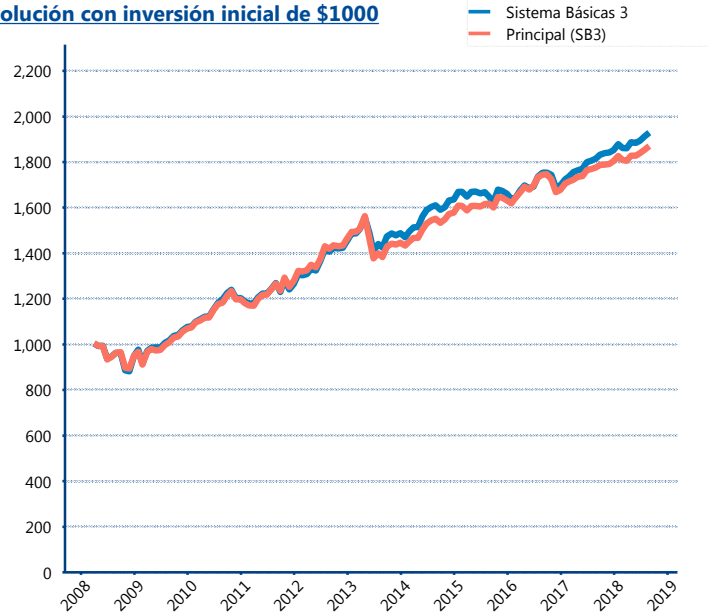
Tipo	Principal (SB3)	Sistema Básicas 3
1 año	4.92%	5.87%
2 años	3.39%	4.74%
3 años	4.78%	5.17%
5 años	6.03%	6.06%

Indicador de Rendimiento Neto

Siefore	IRN %
Profuturo (SB3)	7.48%
SURA (SB3)	7.11%
Citibanamex (SB3)	6.61%
PensionISSSTE (SB3)	6.59%
Coppel (SB3)	6.50%
Azteca (SB3)	6.12%
Principal (SB3)	6.02%
XXI-Banorte (SB3)	5.92%
Inbursa (SB3)	5.49%
Invercap (SB3)	5.36%

Promedio Simple	6.32 %
Promedio Ponderado	6.52 %

Evolución con inversión inicial de \$1000



Construido con el precio de la Siefore registrado en la Bolsa Mexicana de Valores

IV) Medidas de sensibilidad y riesgos

Evolución del Plazo Promedio Ponderado

